

CYHT-D Series

風管型溫濕度傳送器

產品應用

特性

- 體積小、外型精美堅固、易於安裝。
- 價格經濟、性價比高。
- 高技術感測元件、精確度高、長期穩定性佳。

應用

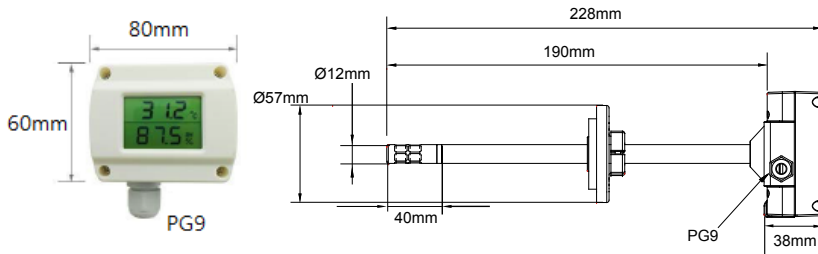
HVAC製程監控/空氣調節/環境通風控制。
辦公大樓/住宅/醫院空調監控。
樓宇自動化環境監控。



CYHT - D - S - Y - RT

安裝方式	訊號	顯示	功能	工作範圍
風管型	S: RS485 A: 4-20mA	Y: 有顯示 N: 無顯示	RT: 溫度/濕度輸出 R: 濕度輸出 T: 溫度輸出	Std: 0~50°C 0~100%RH (Other)

尺寸圖



產品規格

輸入

輸入訊號種類 CMOS
量測範圍 溫度: -40 ~ 80°C ; 濕度: 0 ~ 100 %RH
建議工作範圍 溫度: -40 ~ 80°C ; 濕度: 0 ~ 90%RH (無冷凝)

輸出

輸出訊號 4 ~ 20mA (負載≤500ohm)
RS485 通訊 MODBUS-RTU協議
工作電壓 DC12~36V 或 AC24V

精確度 (at 25°C)

溫度/濕度 ± 0.3 °C + 0.002°Cx t_{actual} / ± 3%RH (20~80%)
溫度影響 0.2% RH/°C
負載阻抗 ≤1 mA

環境

量測介質 空氣
工作環境溫度 -40~80°C
儲存溫度/濕度 -40~80°C / 20~60%RH
CE認證 符合 · EMC 指示89/336/EEC
注: 溫度超過80度, 可能會導致感測器外形不可恢復形變。

電氣規範

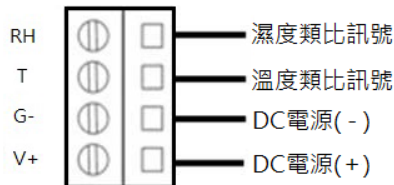
工作電源 DC15~36V 或者 AC24V (±20%)
消耗電流 20mA ; ≤1 VA
電氣連接 1×2.5 mm²或者 2×1.5 mm² (端子容量)
M12X1.5mm (防水接頭)

安裝與固定

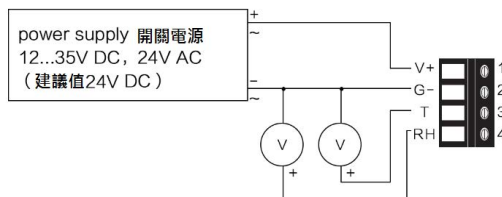
安裝方式 風管型法蘭基座安裝
防護等級 IP54 (Sensor:IP20)
電氣防護 逆向保護 過電壓 短路外殼
材質 PC防火級 (PC-110)

接線

接線端子定義圖



電氣接線示意圖



RS485信號輸出接線圖

